

microflex[®] 989

Άμεσο Καθαριστικό Ψεκασμού Πετρελαίου

ΤΕΧΝΙΚΑ ΧΑΡΑΚΤΗΡΙΣΤΙΚΑ



- Τεχνολογία Καθαρισμού **ROA²**: Φόρμουλα ανώτερης απόδοσης καθαρισμού.
 - ➔ Οι επικαθίσεις στα μπεκ διαλύονται κι απομακρύνονται (Clean Up Effect).
 - ➔ Αποτρέπει η εκ νέου μόλυνση κι ο σχηματισμός επικαθίσεων (Keep Clean Effect).
 - ➔ Τέλεια συμβατότητα κι ανάμειξη σε όλα τα μίγματα πετρελαίου, που περιέχουν διαφορετικά ποσοστά αιθανόλης, από E5 (5% αιθανόλη) έως και E100 (100% αιθανόλη).
 - ➔ **ROA² Επίπεδο 2**: Η απόδοση καθαρισμού είναι αρκετά ισχυρή για να απομακρύνει εκτεταμένη βρωμιά που συσσωρεύεται κατά τη διάρκεια οδήγησης > 40.000 χλμ. ή 4 ετών χωρίς καθαρισμό των μπεκ.
 - ➔ Χάρη στις δραστικές οργανικές αμίνες, η τεχνολογία καθαρισμού ROA² καθαρίζει άμεσα τα μπεκ, μειώνοντας τον κίνδυνο δαπανηρής αντικατάστασής τους.
- Μειώνει την κατανάλωση καυσίμου και τις εκπομπές ρύπων, που προκαλούνται από μπεκ τις επικαθίσεις που οφείλονται στα καύσιμα, στα αρχικά εργοστασιακά επίπεδα.
- Βελτιώνει την καύση του καυσίμου για μείωση των εκπομπών σωματιδίων (πρότυπο Euro 6 για τις εκπομπές ρύπων των οχημάτων).
- Το καύσιμο ενεργοποιείται και είναι αποτελεσματικό στην πολλαπλή εισαγωγή και στον θάλαμο καύσης.
- Προστατεύει το σύστημα ψεκασμού από τα καύσιμα χαμηλής ποιότητας.
- Συμμορφώνεται με την οδηγία UNI EN 590 πιστοποιημένα από την SGS.

ΠΛΕΟΝΕΚΤΗΜΑΤΑ

- **Τεχνικά**: ταχύς κι αποτελεσματικός καθαρισμός των μπεκ με χρήση από το ρεζερβουάρ.
- **Επαγγελματίας**: ταχύτητα κι ευκολία χρήσης, ικανοποίηση του τελικού πελάτη.
- **Τελικός πελάτης**: όχημα σε άριστη κατάσταση, μείωση της κατανάλωσης καυσίμου με επακόλουθο οικονομικό όφελος.
- **Περιβάλλον και υγεία**: μείωση των επιβλαβών εκπομπών καυσαερίων.

ΠΕΡΙΟΧΗ ΧΡΗΣΗΣ

- Σε όλους τους κινητήρες πετρελαίου με Common Rail και Pump-Nozzle Injection συστήματα.

ΕΦΑΡΜΟΓΗ

Πότε:

- Για καθαρισμό των συστημάτων ψεκασμού πετρελαίου.
- Σε όλες τις επισκευές στο σύστημα ψεκασμού πετρελαίου.
- Όταν υπάρχουν υψηλές εκπομπές καυσαερίων ή/και σε περίπτωση χαμηλής ποιότητας καυσίμου.
- Σε περίπτωση αυξημένης κατανάλωσης καυσίμου ή/και μειωμένης απόδοσης του κινητήρα.

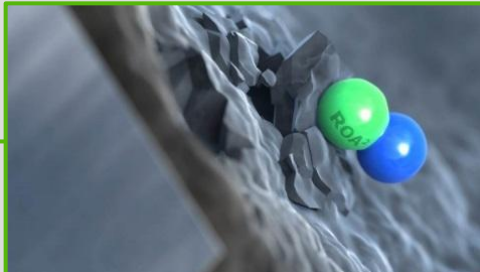
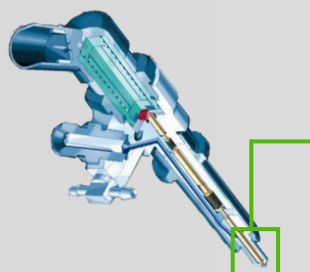
Χρήση:

- Αδειάστε το δοχείο στο ρεζερβουάρ με το παρεχόμενο ακροφύσιο. Στην δεξαμενή καυσίμου του οχήματος πρέπει να υπάρχουν τουλάχιστον 10 λίτρα καυσίμου.

Κωδικός: 989

Περιεχόμενο: 300 ml

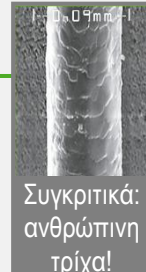
Ποσότητα Κιβωτίου: 12



Μπεκ
πριν
τον
καθα-
ρισμό
με
TUNAP



Μπεκ
μετά
τον
καθα-
ρισμό
με
TUNAP!



Συγκριτικά:
ανθρώπινη
τρίχα!

